



VETERAË

Votre identité inspire la nôtre

Charte graphique

 2025

SOMMAIRE

03 Le dossier logo

04 Les variantes du logo

05 Les couleurs

06 Les typographies

07 Les interdits

08 Zone de protection et taille minimale

09 Les éléments graphiques

13 Exemples de déclinaisons



Le dossier logo

Le dossier numérique contient toutes les versions du logotype à utiliser en fonction du besoin. Pour chaque variante du logo il existe différents formats et différentes versions couleurs.

Des formats

- > **.jpg**
format image le plus universel, à privilégier.
- > **.png**
logo avec fond transparent. Utile si vous devez placer votre logo sur un fond couleur.
- > **.ai / .eps**
logotypes vectoriels (pas de perte de qualité si vous agrandissez le logotype). Pour vos partenaires imprimeurs, graphistes, ou pour vous, si vous avez les logiciels adéquats comme Illustrator.
- > **.pdf**
vectoriel. Compatible avec de nombreux logiciels.
- > **.svg**
vectoriel pour le web.

Des versions

- > **Blanc / Noir**
à utiliser sur un fond couleur ou un fond avec image.
- > **CMJN**
pour l'impression de supports chez un imprimeur.
- > **RVB**
pour la bureautique (Power Point, Word), vos impressions en interne et le web (réseaux sociaux, image internet, signature mail...).

Je fais quoi de toutes ces versions ?

C'est simple, vous pouvez transmettre à vos fournisseurs (imprimeurs, graphistes, développeurs...) l'ensemble des logos, ils sauront choisir le format qui leur convient.

Je n'arrive pas à ouvrir certains fichiers :-)

C'est que vous ne possédez pas le logiciel adéquat. Utilisez les fichiers universels tels que JPG ou PDF.

Les variantes du logo

Il existe deux variantes du logo afin de convenir à différentes situations.

Logo avec signature

VETERAË
Votre identité inspire la nôtre

C'est la version principale, à favoriser quand la lecture de la signature le permet (cf. page 8).

Logo sans signature

VETERAË

Cette version est à utiliser quand l'espace disponible (cf. page 8) ou le support ne permet pas une bonne lecture de la signature, comme dans un bandeau partenaire, une broderie sur vêtement, etc.

Sigle « Gaston »



Le A du logo dessine une tête de chien qui se nomme Gaston :-). Ce sigle peut être extrait du logo pour des utilisations graphiques en habillage ou en avatar.

Il existe une déclinaison en version « heureux ».

Les couleurs

Principales

C : 60 R : 47
M : 60 V : 38
J : 0 B : 71
N : 70 # 2F2647

C : 65 R : 101
M : 30 V : 159
J : 0 B : 231
N : 0 # 659FE7

C : 8 R : 244
M : 63 V : 125
J : 0 B : 177
N : 0 # F47DB1

C : 5 R : 255
M : 25 V : 196
J : 70 B : 96
N : 0 # FFC460

4 couleurs principales sont utilisées sur les différents supports de communication.

Le bleu nuit étant la couleur de base autour de laquelle s'articulent les trois autres.



Le jaune doit être utilisé principalement en harmonie. On évitera de l'utiliser en couleur principale sur le visuel principal.

4 couleurs secondaires ont été créées pour des besoins ponctuels, pour enrichir la palette de couleurs. Elles ne sont à utiliser que si les couleurs principales ne suffisent pas ou ne répondent pas au besoin.

Secondaires

C : 80 R : 71
M : 60 V : 101
J : 15 B : 169
N : 0 # 4765A9

C : 60 R : 110
M : 5 V : 197
J : 60 B : 130
N : 0 # 6EC582

C : 55 R : 136
M : 40 V : 143
J : 70 B : 96
N : 0 # 888F60

C : 0 R : 255
M : 45 V : 162
J : 55 B : 118
N : 0 # FFA276

Les typographies

L'ensemble des typographies sont libres de droit et téléchargeables gratuitement sur Google font.

Albert Sans

Aa

Black
Extra bold
Bold
Semi Bold
Medium
Regular
Light
Extra Light
Thin

Black Italic
Extra bold Italic
Bold Italic
Semi Bold Italic
Medium Italic
Italic
Light Italic
Extra Light Italic
Thin Italic

La Albert Sans est la typographie principale de l'univers de Veterae.

Utilisée dans l'ensemble de ses graisses pour les titres et textes courants, elle couvre l'ensemble des besoin de lisibilité, clareté et impact.

<https://fonts.google.com/specimen/Albert+Sans>

Slackside one

Aa

Regular

Pour apporter du dynamisme et de l'humain, la typographie Slackside one peut être utilisée en extrait ou citation de manière ponctuelle.

<https://fonts.google.com/specimen/Slackside+One>

TYPO DU LOGO

syncopate

Aa
BOLD

La Syncopate est la typographie utilisée pour la création du logo Veterae. Elle ne doit pas être utilisée dans les textes.

Elle peut être utilisée si besoin pour uniquement pour la création de nouveaux logos dérivés de Veterae (événements, services...)

<https://fonts.google.com/specimen/Syncopate>

Les interdits

Il est important de ne pas modifier les fichiers fournis.



VETERÆE
Votre identité inspire la nôtre

Ne pas
ajouter d'effets
(ombre, effet 3D...)



VETERÆE
Votre identité inspire la nôtre

Ne pas modifier
les proportions
du logo



Votre identité inspire la nôtre
VETERÆE

Ne pas bouger,
modifier ou supprimer
des éléments



VETERÆE
Votre identité inspire la nôtre

Ne pas modifier
les couleurs
du logo

Zone de protection et taille minimale

Pour assurer la lisibilité du logo, certaines règles sont à respecter.

Zone de protection



Il est nécessaire de laisser autour du logo un minimum d'espace de « blanc » appelé « zone de protection ».

Cette zone est définie par la lettre E du logo.
À l'intérieur de cette zone, aucun élément n'est autorisé.

Taille minimale



Sur certains supports, le logo doit être inséré à une taille très réduite. Le logo ne doit jamais descendre sous une longueur de 30 mm avec signature.

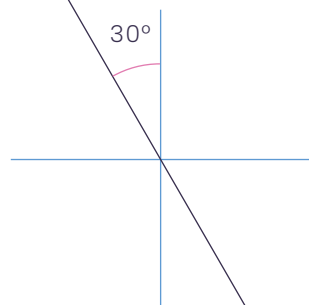
Si vous devez mettre le logo en plus petit, utilisez obligatoirement la version sans signature. En toutes circonstances, la taille du logo ne doit pas descendre en dessous de 15 mm de largeur.

Les éléments graphiques

La coupe en diagonale

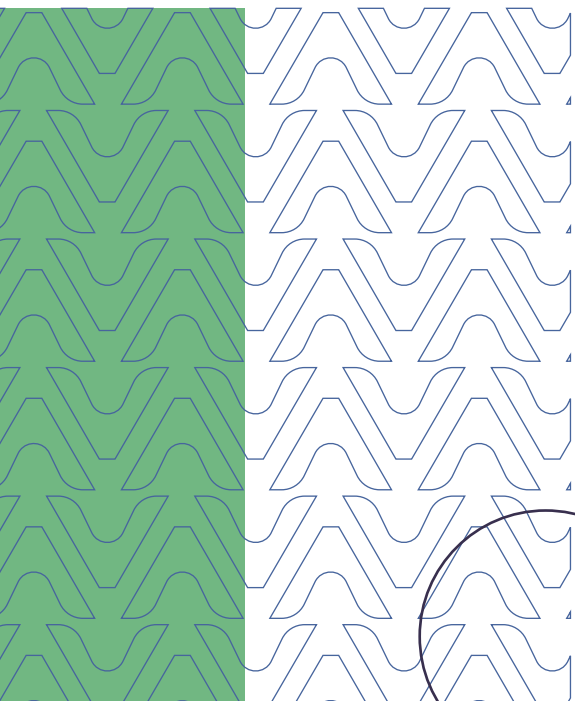
Pour apporter du dynamisme aux mises en pages, les formes, blocs et aplats peuvent suivre une diagonale d'un angle de 30° .

Cet angle correspond à celui du sigle Gaston, il doit toujours respecter cette valeur.



VETERAË
Votre identité inspire la nôtre

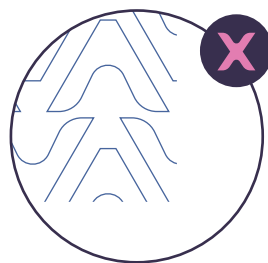
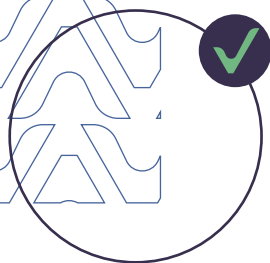
Les éléments graphiques



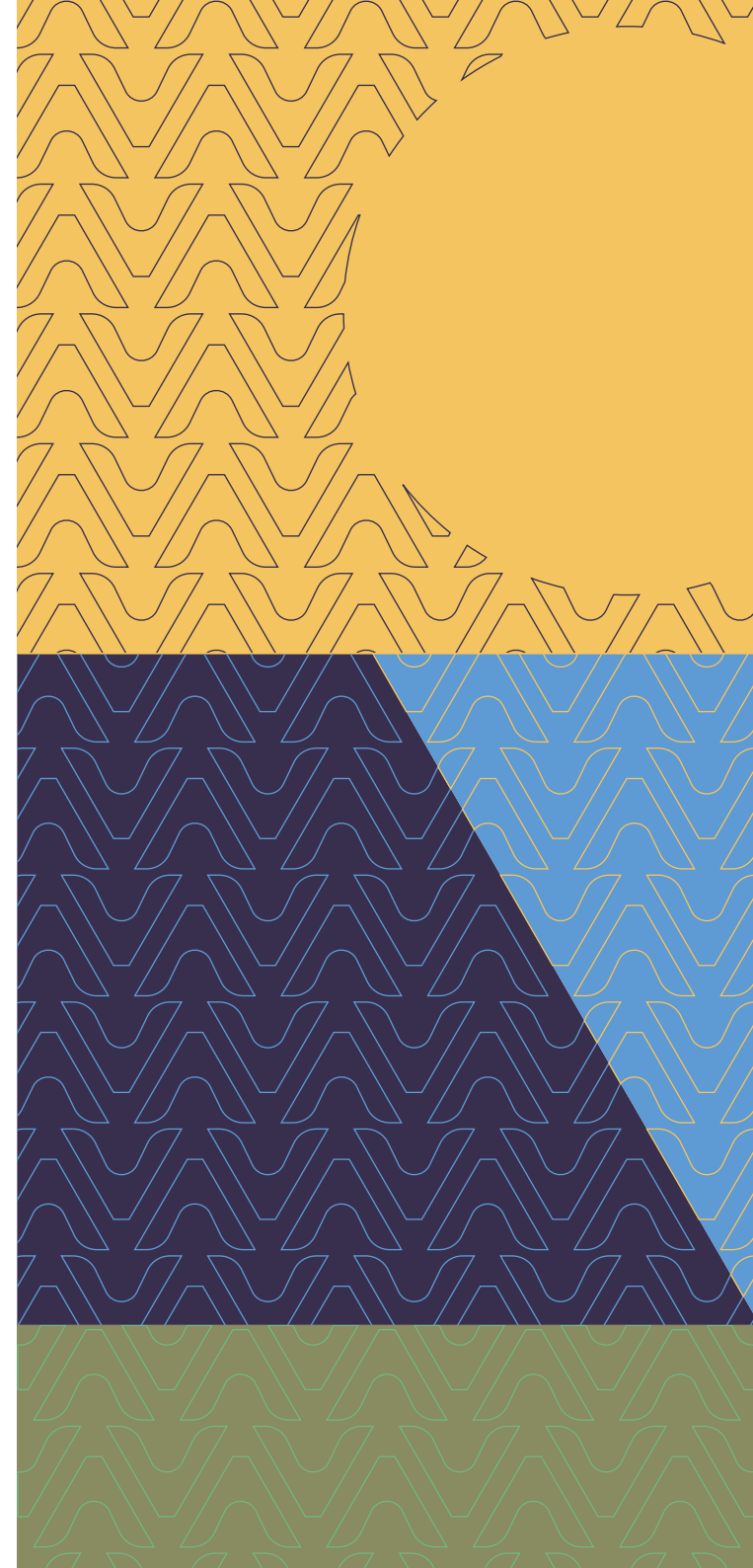
La texture en chevrons

Un motif a été créé à partir du museau de Gaston, rappelant le V et le A de Veterae. Ce motif utilisé uniquement en contour peut prendre toutes les couleurs de la charte. Posé sur un fond couleur ou non.

Lorsque le motif n'est pas inclus dans un bloc les filets doivent être refermés.



Le motif peut être coupé avec un angle de 30°



Les éléments graphiques

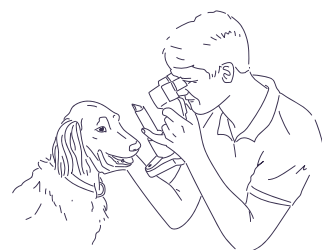
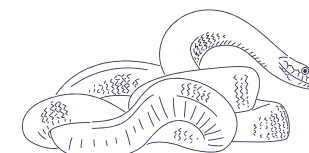
Les illustrations

Un style d'illustration a été défini pour apporter un aspect à la fois visuel et artistique à l'univers. Ces illustrations peuvent compléter l'utilisation de photos

Ces illustrations sont réalistes car faites à partir de photos. Les traits sont fins et nets aux bords arrondis.

Il n'y a pas d'ombres ni de trame.

Chaque illustration est monochrome.



Les éléments graphiques

Les pictogrammes

Une gamme de pictogrammes a été choisie provenant de la bibliothèque Flaticon.

Sir.Vector Outline contient 1941 pictos disponibles. Nous en avons fait une sélection qui couvre les différents besoins de Veterae.

Ces pictogrammes peuvent être utilisés selon les besoins en différentes tailles et couleurs

↓ <https://www.flaticon.com/fr/auteurs/sirvector/outline>



Exemples de déclinaisons

Sur les pages suivantes vous trouverez quelques exemples de déclinaisons de la charte graphique.

Ces visuels ont un but d'inspiration afin de montrer de manière concrète l'univers de Veterae.



Carte de visite avec vernis sélectif et QR code Vcard sur un papier soft touch

Badge rond



Tour de cou



Mug

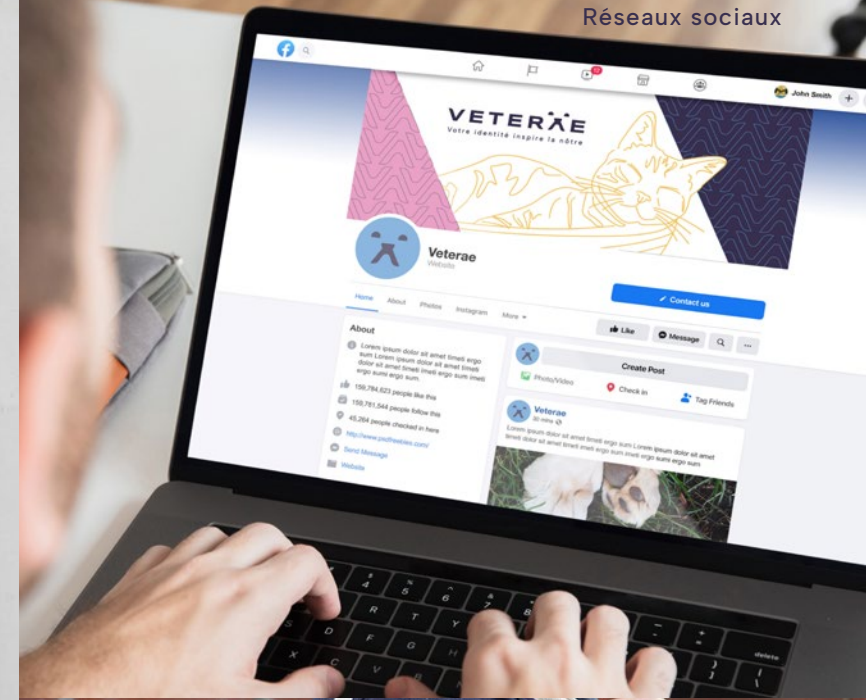




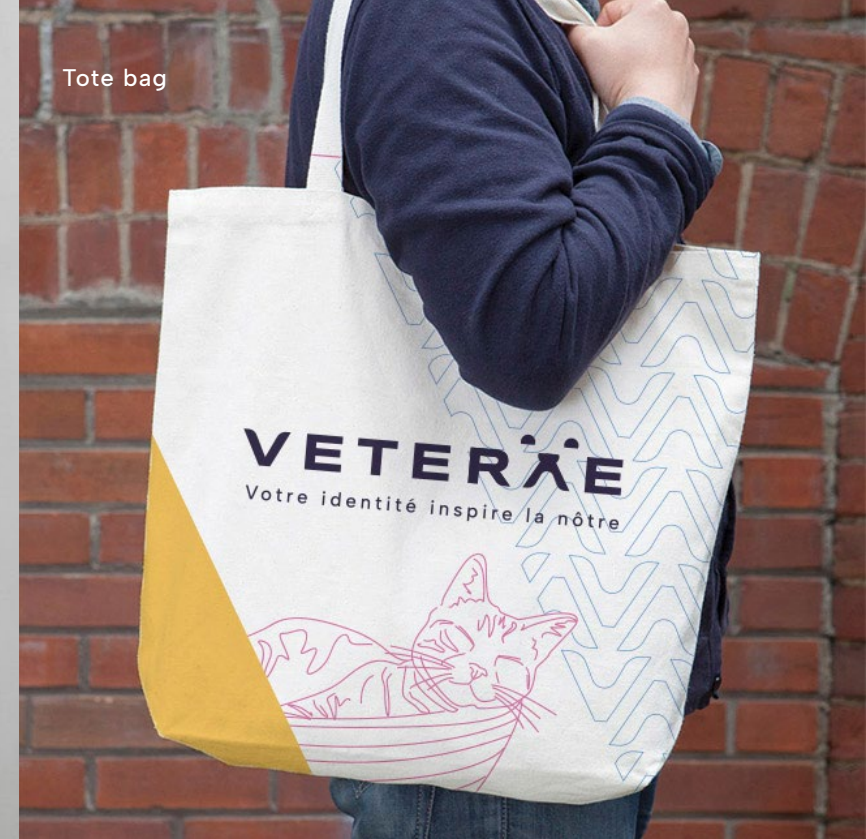
Couverture de plaquette de présentation



Réseaux sociaux



Tote bag



ae seque plaborumquos sunt, nonesse re
scipsa cus est lam aut raeperc hicls dollum edit
aut lanim qui dendel inverum into tem si nimclup
tatquid et volorum ut fugitis ipsum doloriorem
nume conserum ipicturi ut planihil



Utilisation des couleurs secondaires, de la forme de la flèche en puce, de la typographie secondaire et de la bibliothèque de pictos.

Des questions ?



Original
COMMUNICATION

Original Communication
02 97 84 71 78
contact@original.fr

